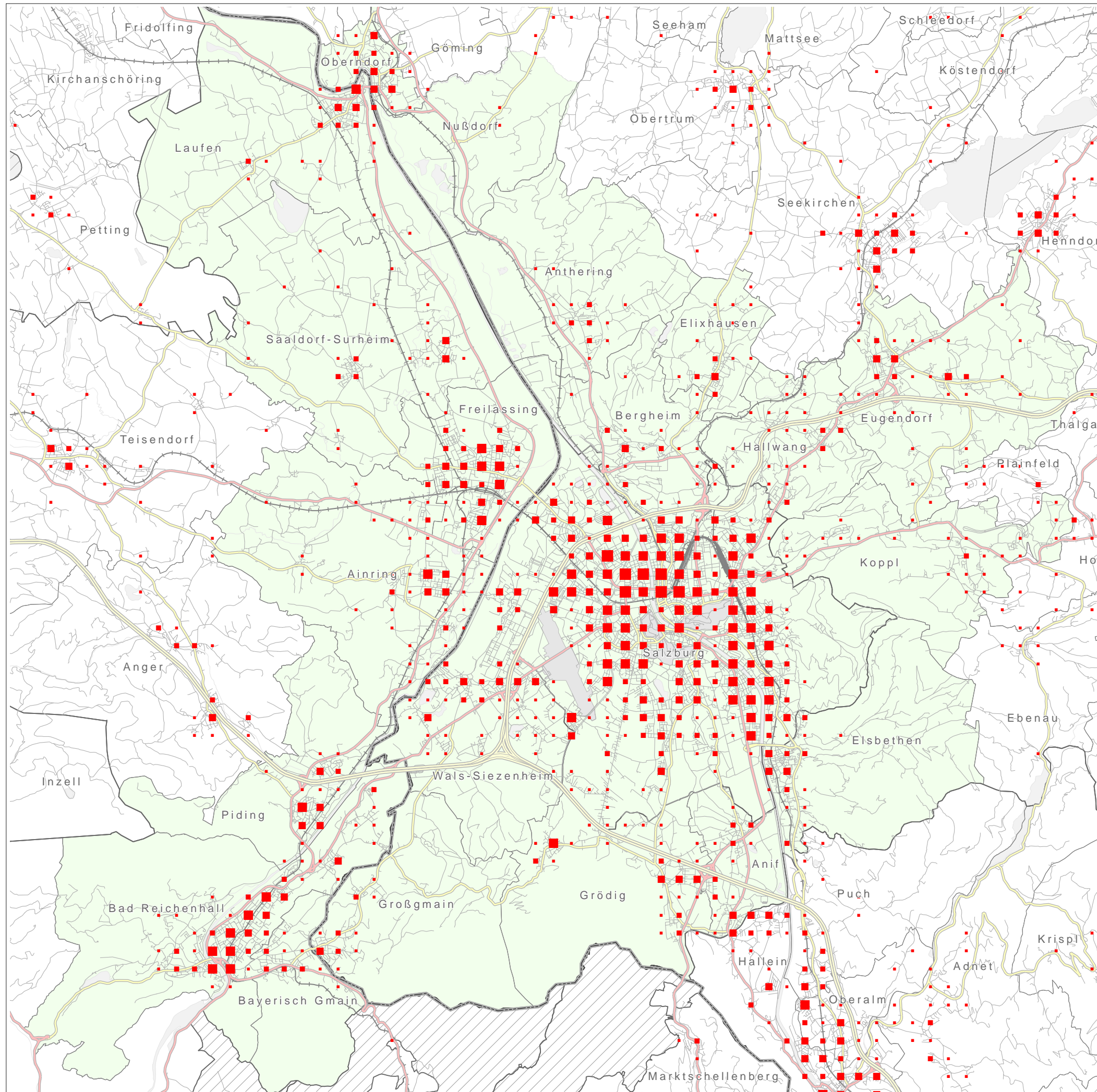


Karte 5-01
Wohnstandortbewertung:
Grenzübergreifendes Projektgebiet



Einwohner mit Hauptwohnsitz je 500m-Rasterzelle

- > 50 - 250
- > 250 - 500
- > 500 - 1.000
- > 1.000 - 2.500
- > 2.500

- Staatsgrenze
- MASTERPLAN* Kernregion - Zentraler Siedlungskern

* vgl. OIR et al. 2010

- Länder
- gemeindefreie Gebiete
- Gemeinden
- Bahnlinien
- Autobahnen
- Bundesstraßen
- Landesstraßen
- Sonstige Straßen

Räumliches Bezugssystem: ETRS89 LAEA

0 0,5 1 2 3 4 5 Kilometer



Projekt: EuRegionale Raumanalyse (Interreg IV A)
EuRegionale Raumpotenziale, Raumindikatoren und Raumszenarien als Entscheidungsgrundlage für eine innovative Raumentwicklung in Südostoberbayern / Salzburg (EULE)

Projektpartner: Amt der Salzburger Landesregierung; Bayerisches Staatsministerium (StMWiT); Magistrat der Stadt Salzburg; Regierung von Oberbayern; Z. GIS - Universität Salzburg; Institut für Geoinformatik PLUS e.V. BGL; Bayerische Eisenbahngesellschaft; Landkreise Berchtesgadener Land und Traunstein

Bearbeitung: D. Schnürch, T. Prinz, S. Herbst

Erstellung: April 2011; Datenstand: 2001 - 2010

Datenquellen: SAGIS; StMWiT; StMUK; Mag. d. Stadt Salzburg; Landkreis Berchtesgadener Land; Landkreis Traunstein; Statistik Austria

Dieses Projekt wird über die Strukturfonds der EU "Ziel Europäische Territoriale Zusammenarbeit" kofinanziert.