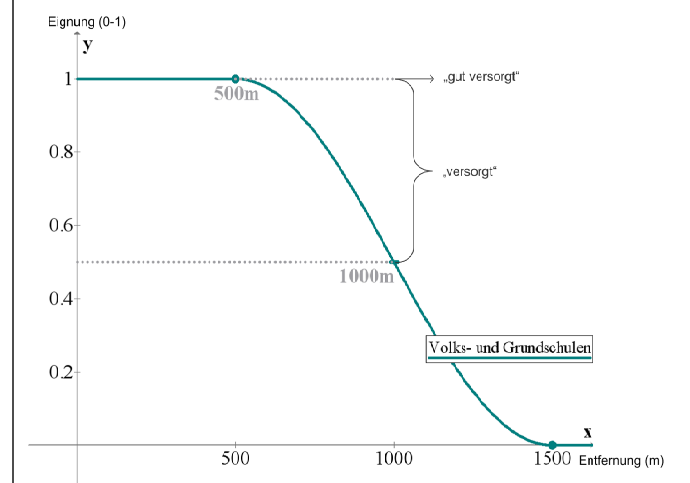
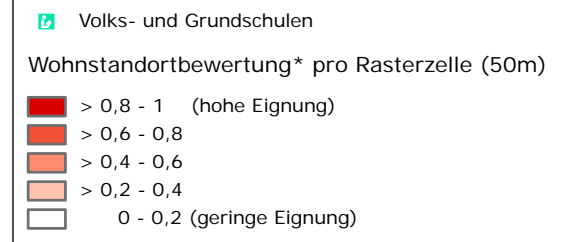
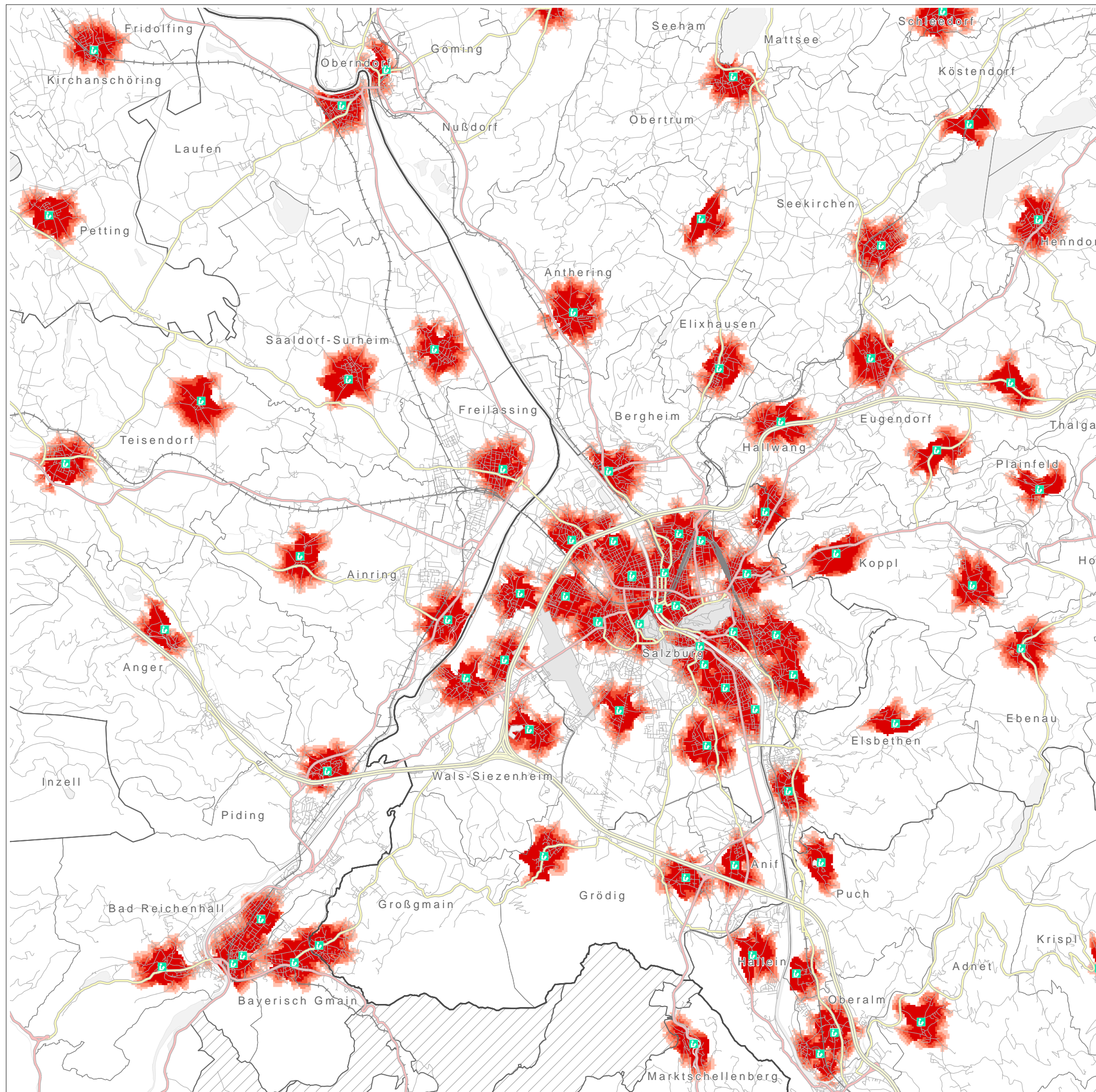
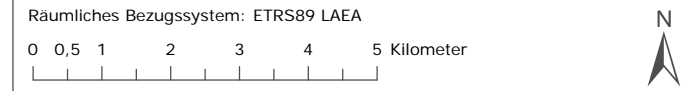
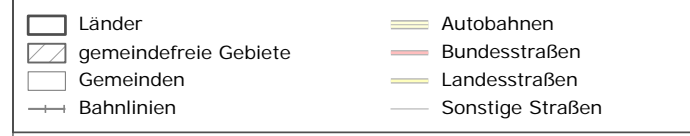


Karte 5-04

Wohnstandortbewertung: Nähe zu Bildungseinrichtungen - Volks/Grundschulen



* Die Wohnstandortbewertung je Rasterzelle ergibt sich aus der fußläufigen Distanz zwischen dem Rasterzellenmittelpunkt und der nächsten Einrichtung, welche auf Basis eines Straßen- und Wegenetzes berechnet und anhand der abgebildeten Distanzabnahmefunktion mit einem Eignungswert versehen wird.



Projekt: EuRegionale Raumanalyse (Interreg IV A)
EuRegionale Raumpotenziale, Raumindikatoren und Raumszenarien als Entscheidungsgrundlage für eine innovative Raumentwicklung in Südostoberbayern / Salzburg (EULE)

Projektpartner: Amt der Salzburger Landesregierung; Bayerisches Staatsministerium (StMWIT); Magistrat der Stadt Salzburg; Regierung von Oberbayern; Z. GIS - Universität Salzburg; Institut für Geoinformatik PLUS e.V. BGL; Bayerische Eisenbahngesellschaft; Landkreise Berchtesgadener Land und Traunstein

Bearbeitung: D. Schnürch, T. Prinz, S. Herbst

Erstellung: März 2011; Datenstand: 2001 - 2010

Datenquellen: SAGIS; StMWIT; StMUK; Mag. d. Stadt Salzburg; Landkreis Berchtesgadener Land; Landkreis Traunstein; Statistik Austria; BEG; RVO

Dieses Projekt wird über die Strukturfonds der EU "Ziel Europäische Territoriale Zusammenarbeit" kofinanziert.