

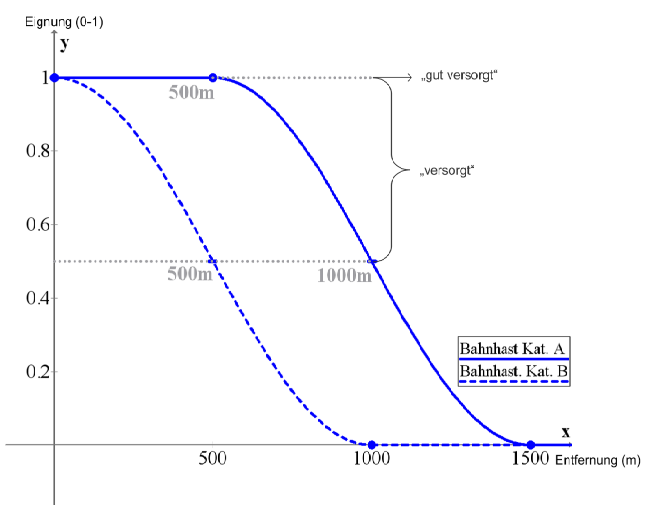
**Karte 5-07**

**Wohnstandortbewertung: Nähe zu ÖPNV -  
Bahnhaltstellen (S-Bahn, Lokalbahn)**

- A: Bahnhofstelle mit Takt\* bis 30 min
- B: Bahnhofstelle mit Takt\* über 30 min

Wohnstandortbewertung\*\* pro Rasterzelle (50m)

- > 0,8 - 1 (hohe Eignung)
- > 0,6 - 0,8
- > 0,4 - 0,6
- > 0,2 - 0,4
- 0 - 0,2 (geringe Eignung)



\* im Zeitraum der Morgenspitze (6-9 Uhr)  
\*\* Die Wohnstandortbewertung je Rasterzelle ergibt sich aus der fußläufigen Distanz zwischen dem Rasterzellenmittelpunkt und der nächsten Einrichtung, welche auf Basis eines Straßen- und Wegenetzes berechnet und anhand der abgebildeten Distanzabnahmefunktion mit einem Eignungswert versehen wird.

- Länder
- gemeindefreie Gebiete
- Gemeinden
- Bahnlinien
- Autobahnen
- Bundesstraßen
- Landesstraßen
- Sonstige Straßen



Projekt: EuRegionale Raumanalyse (Interreg IV A)  
EuRegionale Raumpotenziale, Raumindikatoren und Raumszenarien als Entscheidungsgrundlage für eine innovative Raumentwicklung in Südostoberbayern / Salzburg (EULE)

Projektpartner: Amt der Salzburger Landesregierung; Bayerisches Staatsministerium (StMWIT); Magistrat der Stadt Salzburg; Regierung von Oberbayern; Z. GIS - Universität Salzburg; Institut für Geoinformatik PLUS e.V. BGL; Bayerische Eisenbahngesellschaft; Landkreise Berchtesgadener Land und Traunstein

Bearbeitung: D. Schnürch, T. Prinz, S. Herbst

Erstellung: März 2011; Datenstand: 2001 - 2010

Datenquellen: SAGIS; StMWIT; StMUK; Mag. d. Stadt Salzburg; Landkreis Berchtesgadener Land; Landkreis Traunstein; Statistik Austria; BEG; RVO

*Dieses Projekt wird über die Strukturfonds der EU "Ziel Europäische Territoriale Zusammenarbeit" kofinanziert.*

