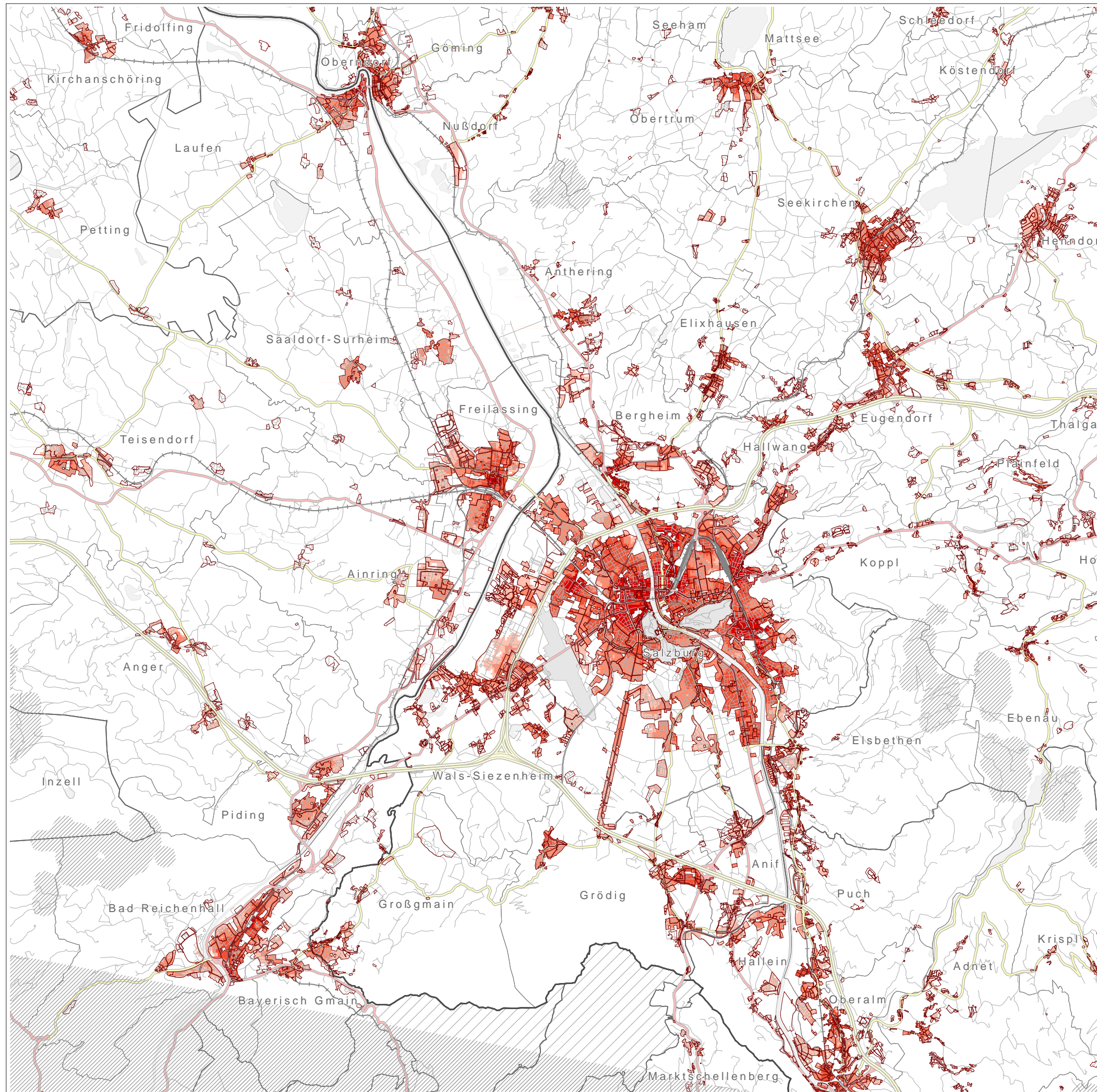


Karte 5-11

**Wohnstandortbewertung:
ÖPNV-orientierte Gesamtbewertung
der gewidmeten Flächen**



gewidmete Flächen

Wohnstandortbewertung* pro Rasterzelle (50m)

- > 0,8 - 1 (hohe Eignung)
- > 0,6 - 0,8
- > 0,4 - 0,6
- > 0,2 - 0,4
- 0 - 0,2 (geringe Eignung)

keine Durchgrünungsdaten vorhanden (aufgrund der Bewölkung zum Aufnahmezeitpunkt und der Begrenzung der Bildszene)

* Folgende Indikatoren fließen mit den angegebenen Gewichten in die Wohnstandortbewertung ein:

Indikator	Gewicht
Nähe zu Bushaltestellen	18%
Nähe zu Bahnhaltstellen	18%
Durchgrünung im Wohnumfeld	16%
Nähe zu Lebensmitteleinzelhandel	15%
Nähe zu Kindergärten	14%
Nähe zu Volks/Grundschulen	11%
Nähe zu Apotheken	8%

Länder	Autobahnen
gemeindefreie Gebiete	Bundesstraßen
Gemeinden	Landesstraßen
Bahnlinien	Sonstige Straßen

Räumliches Bezugssystem: ETRS89 LAEA

0 0,5 1 2 3 4 5 Kilometer

Projekt: EuRegionale Raumanalyse (Interreg IV A)
EuRegionale Raumpotenziale, Raumindikatoren und Raumszenarien als Entscheidungsgrundlage für eine innovative Raumentwicklung in Südoberbayern / Salzburg (EULE)

Projektpartner: Amt der Salzburger Landesregierung; Bayerisches Staatsministerium (StMWVT); Magistrat der Stadt Salzburg; Regierung von Oberbayern; Z_GIS - Universität Salzburg; Institut für Geoinformatik PLUS e.V. BGL; Bayerische Eisenbahngesellschaft; Landkreise Berchtesgadener Land und Traunstein

Bearbeitung: D. Schnürch, T. Prinz, S. Herbst

Erstellung: April 2011; Datenstand: 2001 - 2010

Datenquellen: SAGIS; StMWVT; StMUK; Mag. d. Stadt Salzburg; Landkreis Berchtesgadener Land; Landkreis Traunstein; Statistik Austria; BEG; RVO; SVV

Dieses Projekt wird über die Strukturfonds der EU "Ziel Europäische Territoriale Zusammenarbeit" kofinanziert.