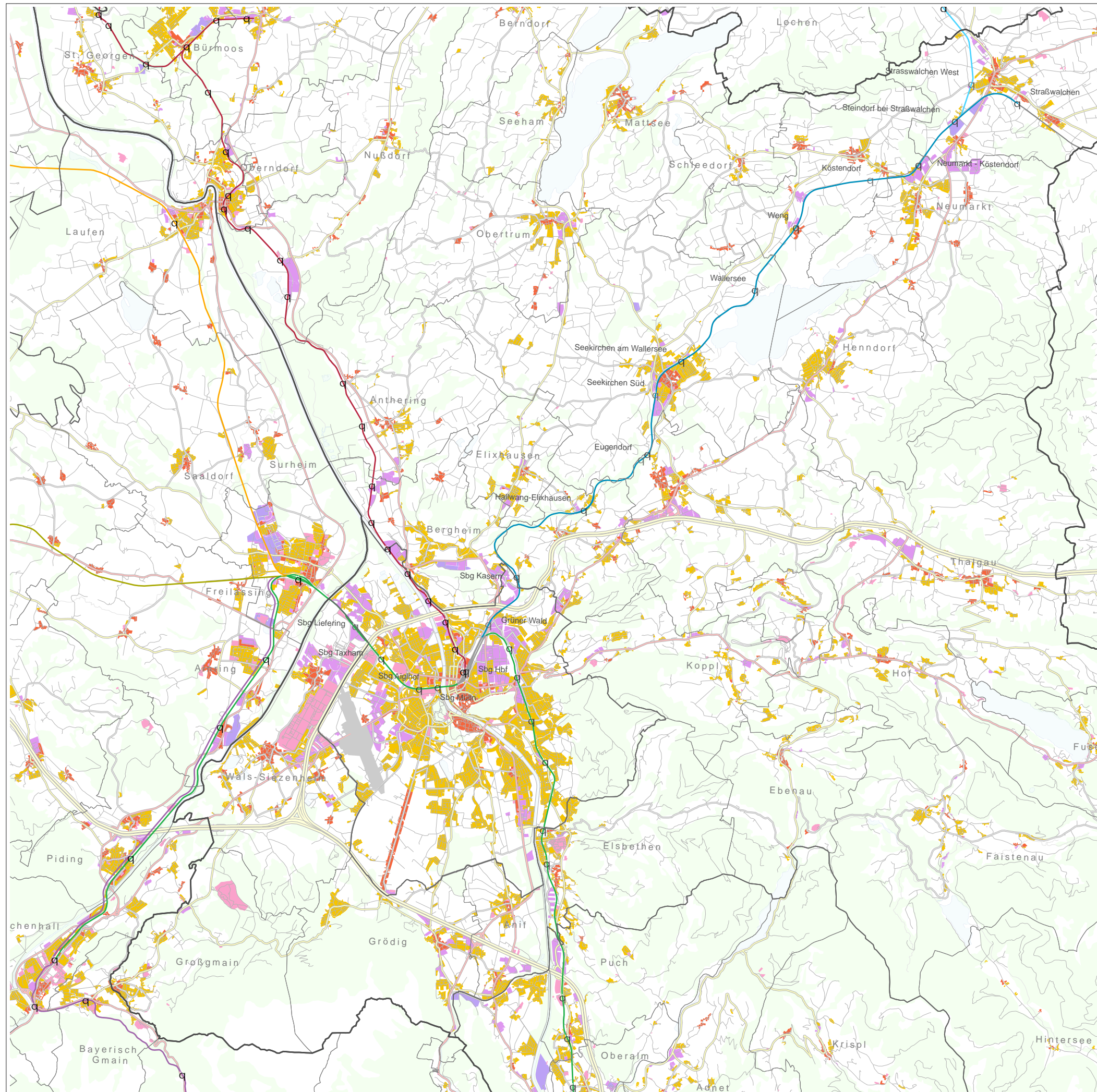


Karte 4-03a

**S-Bahn S2 (Salzburg - Straßwalchen)
Grenzübergreifende Flächenwidmung,
Regionalbahnlinien und Haltestellen**



Kategorien der Flächenwidmung / Flächennutzung

- Wohngebiet / Wohnbauland
- Mischgebiet / Gemischte Baufläche
- Gewerbegebiet / Gewerbliche Baufläche
- Industriegebiet
- Sonst. Baulandwidm. / Sondergebiet, Sonderbaufläche

Bahnlinien Nahverkehrsnetz Salzburg

- S1/S11 Lokalbahn Lamprechtshausen / Trimmelkam
- S2 Salzburg - Straßwalchen
- S3 Golling - Salzburg - Freilassing - Bad Reichenhall
- S4 Freilassing - Berchtesgaden
- Laufen - Landshut
- Traunstein - Traunreut - Trostberg
- Mattigtalbahn
- weitere Bahntrassen

Haltestellen Regionalbahnen

- bestehende Haltestellen
- diskutierte Haltestellen

- Länder
- Waldflächen
- Bezirke / Landkreise
- Seen
- gemeindefreie Gebiete
- Flüsse
- Gemeinden
- Autobahn
- Bundesstraße

Räumliches Bezugssystem: Bundesmeldenetz (BMN) M31



Projekt: EuRegionale Raumanalyse (Interreg IV A)
EuRegionale Raumpotenziale, Raumindikatoren und Raumszenarien als Entscheidungsgrundlage für eine innovative Raumentwicklung in Südostbayern / Salzburg (EULE)

Projektpartner: Amt der Salzburger Landesregierung; Bayerisches Staatsministerium (StMWVT); Magistrat der Stadt Salzburg; Regierung von Oberbayern; Z. GIS - Universität Salzburg; Institut für Geoinformatik PLUS e.V. BGL; Bayerische Eisenbahngesellschaft; Landkreise Berchtesgadener Land und Traunstein

Bearbeitung: T. Prinz, S. Herbst, W. Spitzer

Erstellung: März 2009; Datenstand: 2001 - 2007

Datenquellen: SAGIS; StMWVT; Mag. d. Stadt Salzburg; Statistik Austria; Bayerisches Landesamt für Statistik und Datenverarbeitung; Bundesagentur für Arbeit; Arbeitsmarktservice Österreich

Dieses Projekt wird über die Strukturfonds der EU "Ziel Europäische Territoriale Zusammenarbeit" kofinanziert.

