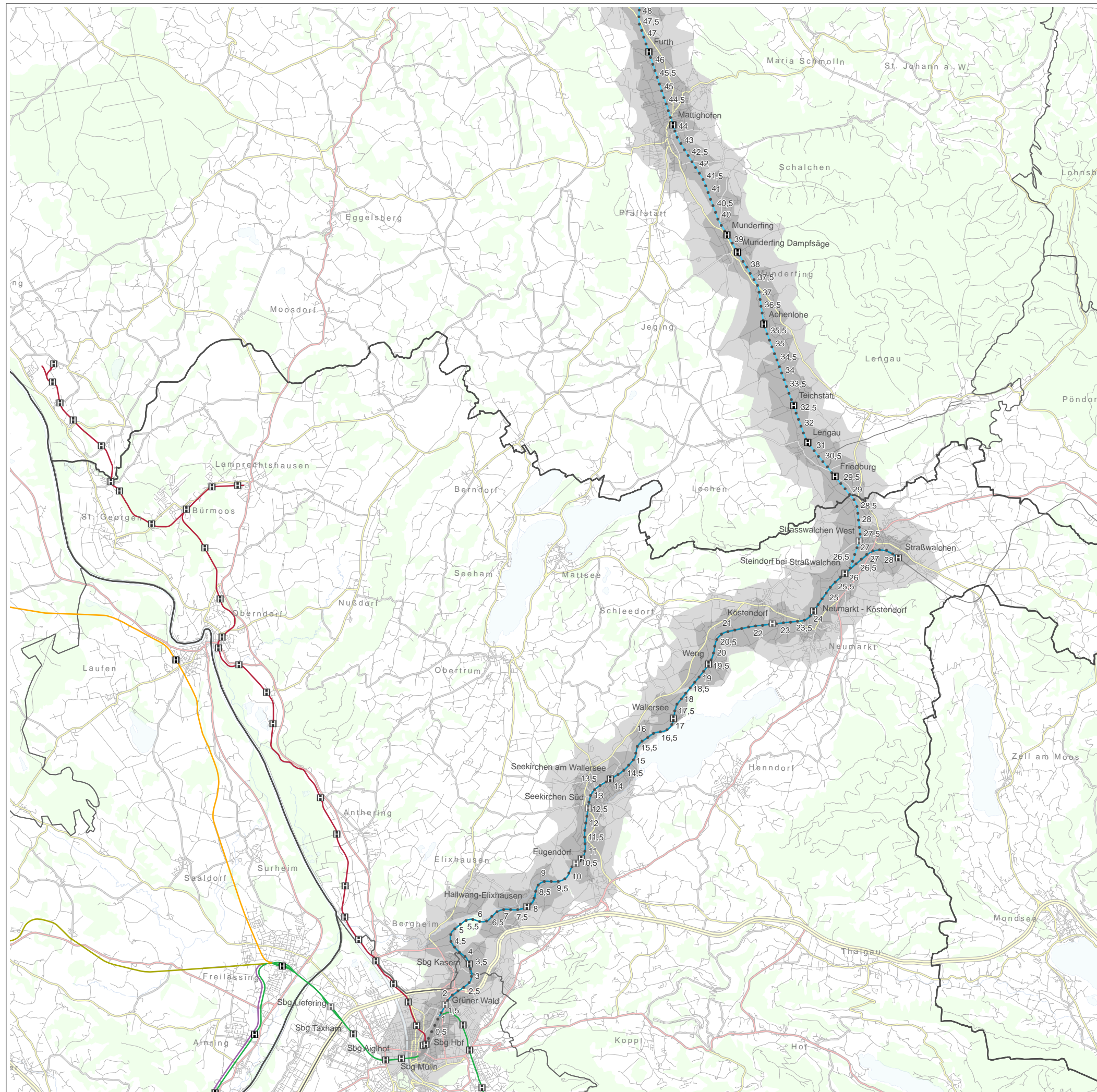


**Karte 4-05a**  
**S-Bahn S2, Mattigtalbahn**  
**Regelmäßige Kilometrierung der Trasse**



- Bahnlinien Nahverkehrsnetz Salzburg**
- S1/S11 Lokalbahn Lamprechtshausen / Trimmelkam
  - S2 Salzburg - Straßwalchen
  - S3 Golling - Salzburg - Freilassing - Bad Reichenhall
  - S4 Freilassing - Berchtesgaden
  - Laufen - Landshut
  - Traunstein - Traunreut - Trostberg
  - Mattigtalbahn
  - weitere Bahntrassen

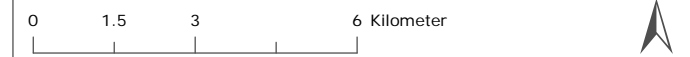
- Haltestellen**
- bestehende Haltestellen
  - diskutierte Haltestellen

- Regelmäßige Kilometrierung der Trasse**
- je 250 Meter

- Fußläufige Einzugsgebiete**
- gut erreichbar (1000m)
  - erreichbar (2000m)

- Länder
- Bezirke / Landkreise
- Waldflächen
- Seen
- Flüsse

Räumliches Bezugssystem: Bundesmeldenetz (BMN) M31



**Projekt:** EuRegionale Raumanalyse (Interreg IV A)  
EuRegionale Raumpotenziale, Raumindikatoren und Raumszenarien als Entscheidungsgrundlage für eine innovative Raumentwicklung in Südbayern / Salzburg (EULE)

**Projektpartner:** Amt der Salzburger Landesregierung; Bayerisches Staatsministerium (StMWiT); Magistrat der Stadt Salzburg; Regierung von Oberbayern; Z. GIS - Universität Salzburg; Institut für Geoinformatik PLUS e.V. BGL; Bayerische Eisenbahngesellschaft; Landkreise Berchtesgadener Land und Traunstein

**Bearbeitung:** T. Prinz, S. Herbst, W. Spitzer

**Erstellung:** September 2009; Datenstand: 2001 - 2009

**Datenquellen:** SAGIS; StMWiT; Mag. d. Stadt Salzburg; Statistik Austria; Bayerisches Landesamt für Statistik und Datenverarbeitung; Bundesagentur für Arbeit; Arbeitsmarktservice Österreich

*Dieses Projekt wird über die Strukturfonds der EU "Ziel Europäische Territoriale Zusammenarbeit" kofinanziert.*

**Karte 4-05b**

**Freilassing-Traunstein-Traunreut-Trostberg  
Regelmäßige Kilometrierung der Trasse**

**Bahnlinien Nahverkehrsnetz Salzburg**

- S1/S11 Lokalbahn Lamprechtshausen / Trimmelkam
- S2 Salzburg - Straßwalchen
- S3 Golling - Salzburg - Freilassing - Bad Reichenhall
- S4 Freilassing - Berchtesgaden
- Laufen - Landshut
- Traunstein - Traunreut - Trostberg
- Mattigtalbahn
- weitere Bahntrassen

**Haltestellen**

- bestehende Haltestellen
- diskutierte Haltestellen

**Regelmäßige Kilometrierung der Trasse**

- je 250 Meter

**Fußläufige Einzugsgebiete**

- gut erreichbar (1000m)
- erreichbar (2000m)

- Länder
- Bezirke / Landkreise
- Waldflächen
- Seen
- Flüsse

Räumliches Bezugssystem: Bundesmeldenetz (BMN) M31



**Projekt:** EuRegionale Raumanalyse (Interreg IV A)  
EuRegionale Raumpotenziale, Raumindikatoren und Raum-  
szenarien als Entscheidungsgrundlage für eine innovative  
Raumentwicklung in Südbayern / Salzburg (EULE)

**Projektpartner:** Amt der Salzburger Landesregierung; Bayerisches Staats-  
ministerium (StMWiVT); Magistrat der Stadt Salzburg;  
Regierung von Oberbayern; Z. GIS - Universität Salzburg;  
Institut für Geoinformatik PLUS e.V. BGL; Bayerische Eisenbahn-  
gesellschaft; Landkreise Berchtesgadener Land und Traunstein

**Bearbeitung:** T. Prinz, S. Herbst, W. Spitzer

**Erstellung:** September 2009; Datenstand: 2001 - 2009

**Datenquellen:** SAGIS; StMWiVT; Mag. d. Stadt Salzburg; Statistik Austria;  
Bayerisches Landesamt für Statistik und Datenverarbeitung;  
Bundesagentur für Arbeit; Arbeitsmarktservice Österreich

*Dieses Projekt wird über die Strukturfonds der EU  
"Ziel Europäische Territoriale Zusammenarbeit" kofinanziert.*

