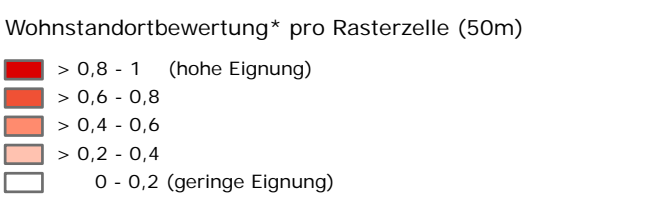


Karte 5-09
Wohnstandortbewertung: Gleichgewichtete Gesamtbewertung hinsichtlich quartiersbezogener Versorgungseinrichtungen



* Folgende Indikatoren fließen mit den angegebenen Gewichten in die Wohnstandortbewertung ein:

Indikator	Gewicht
Nähe zu Apotheken	25%
Nähe zu Lebensmitteleinzelhandel	25%
Nähe zu Kindergärten	25%
Nähe zu Volks/Grundschulen	25%



Projekt: EuRegionale Raumanalyse (Interreg IV A)
EuRegionale Raumpotenziale, Raumindikatoren und Raumszenarien als Entscheidungsgrundlage für eine innovative Raumentwicklung in Südostoberbayern / Salzburg (EULE)

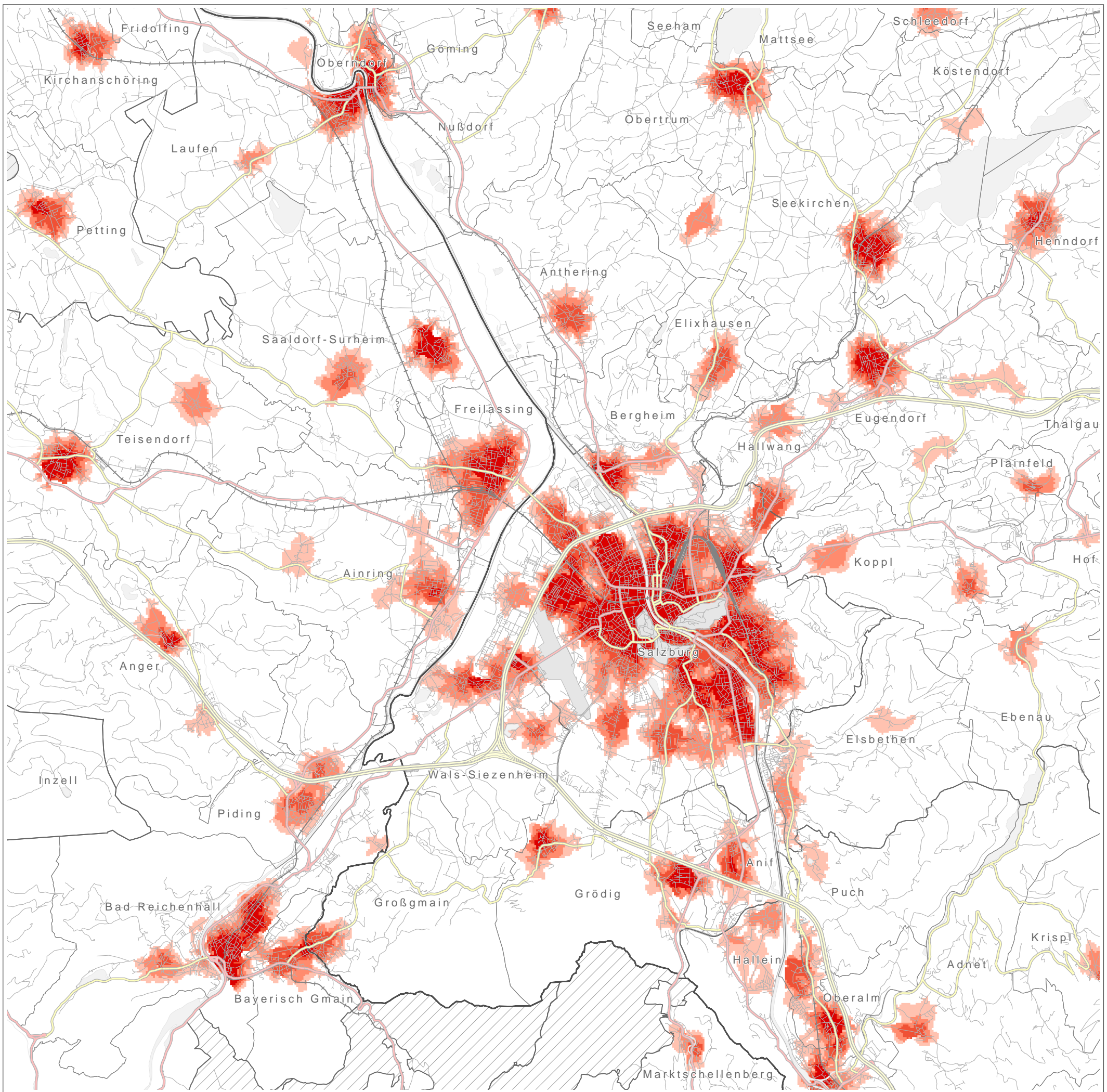
Projektpartner: Amt der Salzburger Landesregierung; Bayerisches Staatsministerium (StMWIT); Magistrat der Stadt Salzburg; Regierung von Oberbayern; Z. GIS - Universität Salzburg; Institut für Geoinformatik PLUS e.V. BGL; Bayerische Eisenbahngesellschaft; Landkreise Berchtesgadener Land und Traunstein

Bearbeitung: D. Schnürch, T. Prinz, S. Herbst

Erstellung: April 2011; Datenstand: 2001 - 2010

Datenquellen: SAGIS; StMWIT; StMUK; Mag. d. Stadt Salzburg; Landkreis Berchtesgadener Land; Landkreis Traunstein; Statistik Austria

Dieses Projekt wird über die Strukturfonds der EU "Ziel Europäische Territoriale Zusammenarbeit" kofinanziert.



Karte 5-10
Wohnstandortbewertung:
ÖPNV-orientierte Gesamtbewertung

Wohnstandortbewertung* pro Rasterzelle (50m)

- > 0,8 - 1 (hohe Eignung)
- > 0,6 - 0,8
- > 0,4 - 0,6
- > 0,2 - 0,4
- 0 - 0,2 (geringe Eignung)

keine Durchgrünungsdaten vorhanden (aufgrund der Bewölkung zum Aufnahmezeitpunkt und der Begrenzung der Bildszene)

* Folgende Indikatoren fließen mit den angegebenen Gewichten in die Wohnstandortbewertung ein:

Indikator	Gewicht
Nähe zu Bushaltestellen	18%
Nähe zu Bahnhaltstellen	18%
Durchgrünung im Wohnumfeld	16%
Nähe zu Lebensmitteleinzelhandel	15%
Nähe zu Kindergärten	14%
Nähe zu Volks/Grundschulen	11%
Nähe zu Apotheken	8%

- Länder
- Autobahnen
- gemeindefreie Gebiete
- Bundesstraßen
- Gemeinden
- Landesstraßen
- Bahnlinien
- Sonstige Straßen

Räumliches Bezugssystem: ETRS89 LAEA
 0 0,5 1 2 3 4 5 Kilometer

Projekt: EuRegionale Raumanalyse (Interreg IV A)
 EuRegionale Raumpotenziale, Raumindikatoren und Raumszenarien als Entscheidungsgrundlage für eine innovative Raumentwicklung in Südoberbayern / Salzburg (EULE)

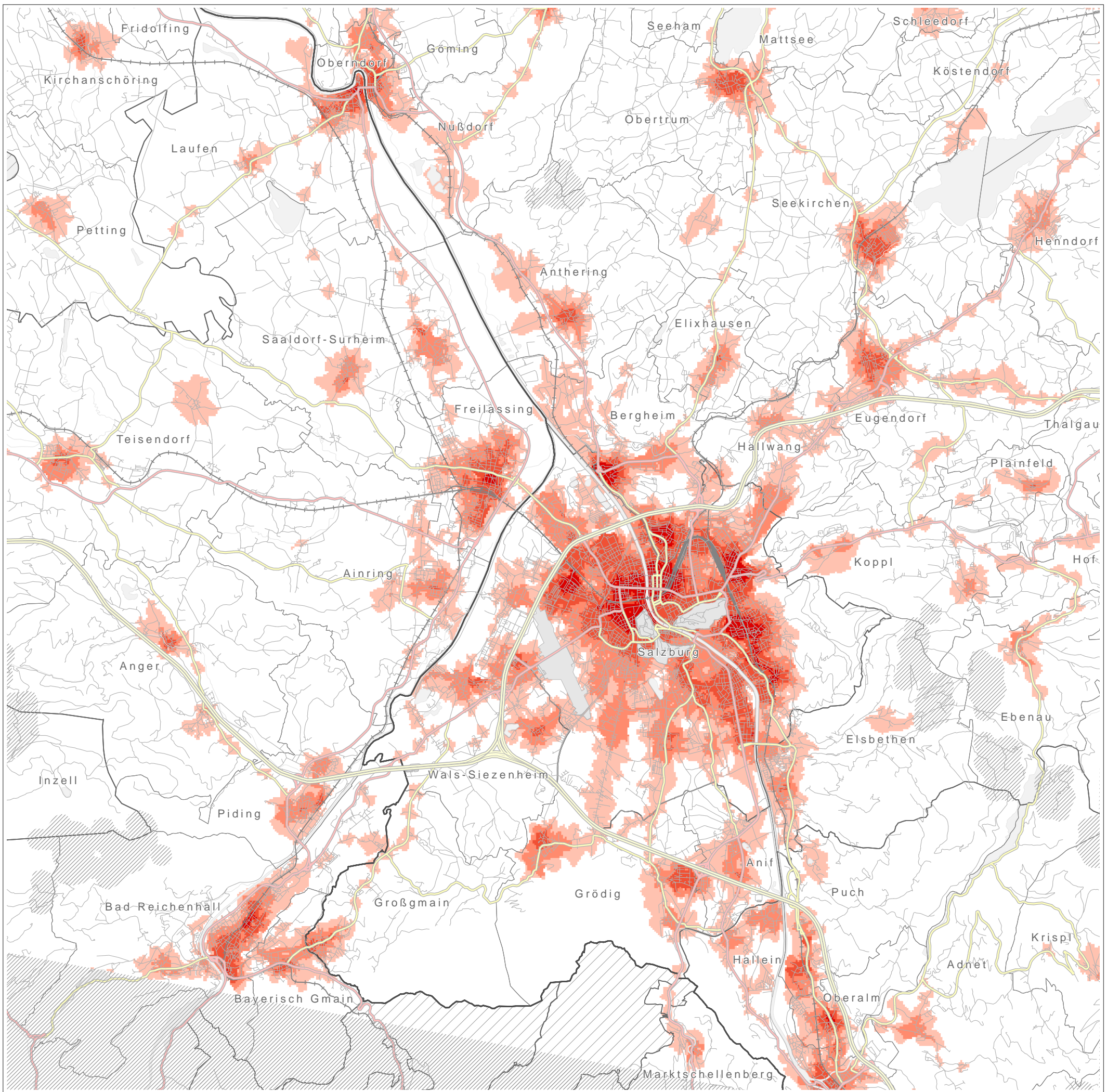
Projektpartner: Amt der Salzburger Landesregierung; Bayerisches Staatsministerium (StMWiVt); Magistrat der Stadt Salzburg; Regierung von Oberbayern; Z_GIS - Universität Salzburg; Institut für Geoinformatik PLUS e.V. BGL; Bayerische Eisenbahngesellschaft; Landkreise Berchtesgadener Land und Traunstein

Bearbeitung: D. Schnürch, T. Prinz, S. Herbst

Erstellung: April 2011; Datenstand: 2001 - 2010

Datenquellen: SAGIS; StMWiVt; StMUK; Mag. d. Stadt Salzburg; Landkreis Berchtesgadener Land; Landkreis Traunstein; Statistik Austria; BEG; RVO; SVV

Dieses Projekt wird über die Strukturfonds der EU "Ziel Europäische Territoriale Zusammenarbeit" kofinanziert.



Karte 5-11

**Wohnstandortbewertung:
ÖPNV-orientierte Gesamtbewertung
der gewidmeten Flächen**

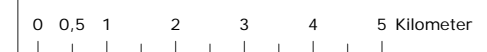
- gewidmete Flächen
- Wohnstandortbewertung* pro Rasterzelle (50m)
 - > 0,8 - 1 (hohe Eignung)
 - > 0,6 - 0,8
 - > 0,4 - 0,6
 - > 0,2 - 0,4
 - 0 - 0,2 (geringe Eignung)
- keine Durchgrünungsdaten vorhanden (aufgrund der Bewölkung zum Aufnahmezeitpunkt und der Begrenzung der Bildszena)

* Folgende Indikatoren fließen mit den angegebenen Gewichten in die Wohnstandortbewertung ein:

Indikator	Gewicht
Nähe zu Bushaltestellen	18%
Nähe zu Bahnhaltstellen	18%
Durchgrünung im Wohnumfeld	16%
Nähe zu Lebensmitteleinzelhandel	15%
Nähe zu Kindergärten	14%
Nähe zu Volks/Grundschulen	11%
Nähe zu Apotheken	8%

- Länder
- gemeindefreie Gebiete
- Gemeinden
- Bahnlinien
- Autobahnen
- Bundesstraßen
- Landesstraßen
- Sonstige Straßen

Räumliches Bezugssystem: ETRS89 LAEA



Projekt: EuRegionale Raumanalyse (Interreg IV A)
EuRegionale Raumpotenziale, Raumindikatoren und Raum-
szenarien als Entscheidungsgrundlage für eine innovative
Raumentwicklung in Südostoberbayern / Salzburg (EULE)

Projektpartner: Amt der Salzburger Landesregierung; Bayerisches Staats-

